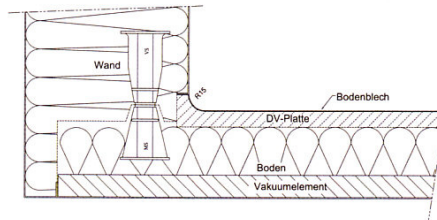


**SBS KÜHLTECHNIK**

**Tiefkühlzellen mit extrem geringem Bodenaufbau**

Nicht immer ist es beim Einbau von Kühl- oder Tiefkühlzellen möglich, vor Ort eine Bodenabsenkung von bis zu 150 mm Tiefe herzustellen. Insbesondere bei älteren Gebäuden können die bauseitigen Böden häufig nur geringfügig ausgehoben werden, um die Zellenböden für einen ebenerdigen Zugang einzulassen. Damit auch in diesen Gebäuden ein Einbau von Kühl- oder Tiefkühlzellen problemlos möglich ist, bietet die SBS Kühltechnik GmbH, Melle, extrem flache Zellenböden mit eingeschäumten Vakuumelementen an. Die Verwender profitieren von einem sehr niedrigen Bodenaufbau bei extrem guten Dämmwerten. Dabei muss aufgrund der geringeren Höhe der Bodenelemente auch weniger tief ausgehoben werden. Zusätzliche Nebeneffekte sind eine bessere Energieeffizienz sowie mehr Innenvolumen bei gleicher Höhe.



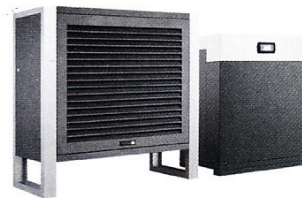
Die in das Bodenelement der Zelle eingeschäumten Vakuumbauteile bestehen aus vorgepressten Platten, die aus mikroporöser Kieselsäure hergestellt werden. Unter Vakuum werden diese Platten in eine gas- und wasserdichte Folie eingeschweißt. Eine Bodenplatte einer Kühl- oder Tiefkühlzelle besteht somit aus einer Kombination aus geschäumten Polyurethan-Hartschaumelementen und Vakuumbauteilen. Mit dieser Fertigungstechnik schafft SBS Kühltechnik, einen stabilen, platzsparenden und leicht zu montierenden Zellenboden herzustellen, der optimale Dämmwerte aufweist. Eine Beispielrechnung verdeutlicht dieses: Der neue 80 mm Zellenboden mit einem 20 mm eingeschäumten Vakuumelement erreicht einen U-Wert von ca. 0,15 W/km<sup>2</sup>. Ebendiesen U-Wert erreicht auch der höhere, 150 mm starke, herkömmlich geschäumte Zellenboden.

[www.sbs-kt.de](http://www.sbs-kt.de) ■

**KLIMACONNECT**

**Dynasty Line KCDY Split Luft/Wasser-Wärmepumpe mit EVI-Technologie**

Die neue Premium-Wärmepumpe der Dynasty Serie besteht aus zwei getrennten Einheiten: einem Innenteil mit integriertem Sanyo EVI-Kompressor, Swep Plattenwärmeübertrager, Carel Steuerung und einem Außengerät inkl. drehzahlgeregelten Ventilators mit Ziehl-Abegg Eulenflügel sowie elektronischem Expansionsventil. Dank dieser Komponenten müssen keine Wasserleitungen mehr nach außen geführt werden; Frostschutz ist bei dieser Wärmepumpe „Schnee von gestern“. Die Dynasty KCDY Split Luft/Wasser-Wärmepumpe eignet sich für den Einsatz in Neu- und Altbauten sowie zur monovalenten oder bivalenten Nutzung. Mithilfe der EVI-Technologie erzielt sie auch bei tieferen Temperaturen eine konstante Heizleistung und arbeitet mit Vorlauftemperaturen von bis zu 65 °C. Mit einem COP-Wert von 4,3 bei L7/W35 haben die Wärmepumpen eine Leistung von 14,4 bzw. 17,7 kW.



[www.klimaconnect.de](http://www.klimaconnect.de) ■

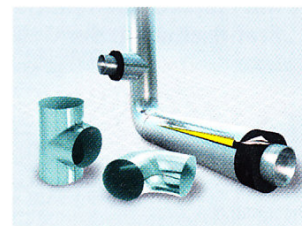
**ARMACELL**

**Arma-Chek Silver – kostengünstige 2-in-1 Systemlösung**

Der Einsatz vorbeschichteter Dämmsysteme führt zu wesentlichen Zeit- und Kosteneinsparungen bei der Installation. Noch einfacher und schneller geht es jetzt mit dem neuen Arma-Chek Silver von Armacell: Das System bietet nicht nur eine zuverlässige Dämmung und optisch ansprechende Ummantelung in einem Produkt, das Sortiment wurde auch um vorkonfektionierte Bogen und T-Stücke erweitert. Zudem wurde die UV-Beständigkeit des Beschichtungsmaterials weiter verbessert. Arma-Chek Silver ist sowohl für Installationen im Innen- als auch im Außenbereich geeignet.

Das Beschichtungsmaterial mit metallisch glänzender Oberfläche schützt die Dämmung wirksam vor mechanischer Beanspruchung und ist dabei gleichzeitig so flexibel,

das es sich nach Stößen oder Tritten zurückbildet. Die Oberfläche lässt sich sehr gut reinigen, das System ist einfach zu installieren und zu warten. Die verbesserte UV-Beständigkeit des mehrlagigen Beschichtungsmaterials wird ständig im Bewitterungstest nach DIN EN ISO 4892 (Weather-Ometer) überprüft. Das neue Material lässt sich zudem wesentlich leichter schneiden und besitzt eine höhere Reiß- und Schlagfestigkeit. Zur korrekten Verarbeitung von Arma-Chek Silver im Innen- und Außenbereich bietet Armacell auf seiner Internetseite eine Montageanleitung.



Das System ist einfach zu installieren und zu warten. Die verbesserte UV-Beständigkeit des mehrlagigen Beschichtungsmaterials wird ständig im Bewitterungstest nach DIN EN ISO 4892 (Weather-Ometer) überprüft. Das neue Material lässt sich zudem wesentlich leichter schneiden und besitzt eine höhere Reiß- und Schlagfestigkeit. Zur korrekten Verarbeitung von Arma-Chek Silver im Innen- und Außenbereich bietet Armacell auf seiner Internetseite eine Montageanleitung.

[www.armacell.de](http://www.armacell.de) ■

**STIEBEL ELTRON**

**Monovalente Sole/Wasser-Wärmepumpe für Großobjekte**

Mit der Sole/Wasser-Wärmepumpe WPF 27 HT bietet Stiebel Eltron eine neue Variante der am Markt etablierten Großwärmepumpe WPF an, die zusätzlich auch hohe Warmwassertemperaturen erreicht. Gerade bei Großanlagen sind diese Warmwassertemperaturen im Sinne DVGW W 551 gefordert, um eine thermisch einwandfreie Warmwasserbereitung und damit den Legionellenschutz zu gewährleisten. Eine hohe Leistung von 21,9 kW (bei Soletemperatur 0 °C und Vorlauftemperatur 75 °C) ermöglicht einen monovalenten Heizbetrieb, Vorlauftemperaturen bis zu 75 °C und daraus resultierend eine Warmwassertemperatur von bis zu 65 °C. Ob die WPF 27 HT dabei als alleiniges Gerät für Heizung und Warmwasserbereitung oder im Verbund mit anderen Großwärmepumpen in Kaskade für die Heizung und die thermische Desinfektion des Warmwassers zuständig ist, spielt keine Rolle. Ein zusätzlicher Wärmeerzeuger zur Nacherwärmung des Trinkwassers ist überflüssig. Das speziell schalloptimierte Gehäuse reduziert Betriebsgeräusche auf ein Minimum. Eine robuste Ein-Verdichter-Konstruktion garantiert eine hohe Zuverlässigkeit. Der Wärmemengen- und Stromzähler ist serienmäßig integriert. Mit Hubwagen oder über die Kranösen lässt sich die WPF 27 HT gut transportieren.

Ob die WPF 27 HT dabei als alleiniges Gerät für Heizung und Warmwasserbereitung oder im Verbund mit anderen Großwärmepumpen in Kaskade für die Heizung und die thermische Desinfektion des Warmwassers zuständig ist, spielt keine Rolle. Ein zusätzlicher Wärmeerzeuger zur Nacherwärmung des Trinkwassers ist überflüssig. Das speziell schalloptimierte Gehäuse reduziert Betriebsgeräusche auf ein Minimum. Eine robuste Ein-Verdichter-Konstruktion garantiert eine hohe Zuverlässigkeit. Der Wärmemengen- und Stromzähler ist serienmäßig integriert. Mit Hubwagen oder über die Kranösen lässt sich die WPF 27 HT gut transportieren.

[www.stiebel-eltron.de](http://www.stiebel-eltron.de) ■

